

¿Tiene  
Culillo?



RIF: J-29847205-7

## ¡Calidad y resistencia para su cosecha!

**NutriCathe Calcio-Boro** es un fertilizante líquido concentrado que aporta nitrógeno, calcio y boro en forma disponible para la adecuada nutrición de cultivos hortícolas, frutales y plantas ornamentales. Su uso aumenta el crecimiento y la resistencia de las plantas ante condiciones desfavorables y mejora la calidad de los órganos cosechados.

¿Detecta deficiencias de nitrógeno, calcio o boro en su cultivo?

**COMPOSICIÓN QUÍMICA (%p/v).**

Nitrógeno (NO<sub>3</sub>) 7%

Calcio (CaO) 15%

Boro (B) 0,04%

### Dosis y momentos de aplicación

CULTIVOS	DOSIS (l/200 l de agua/ha)	MOMENTO Y NÚMERO DE APLICACIONES
Cebolla	3-8	35-65 días después del trasplante
Tomate y pimentón (chile)	4-10	Prefloración, cuajado y crecimiento de frutos
Melón	4-8	Prefloración, cuajado y crecimiento de frutos
Uva	5-10	25-45 días después de la siembra
Parchita (Maracuyá)	5-10	Prefloración, cuajado y crecimiento de frutos
Lechosa (Papaya)	7-12	Prefloración, cuajado y crecimiento de frutos
Frutales perennes	7-10*	Cuajado y crecimiento de frutos
Plátano y banano	6-12*	Cuajado y crecimiento de frutos
Caña de azúcar	6-10*	Durante la etapa de maduración
Ornamentales	60-80 ml/200L de agua	Semanalmente
Lechuga y hortalizas de hoja	4-8	Fase vegetativa
Tabaco	5-9	Antes de la maduración

(\*En estos cultivos semipermanentes y frutales generalmente la frecuencia de riego es semanal.

### Modo de Empleo:

**Fertirrigación:** Disolver las dosis de NutriCathe Calcio-Boro presentes en la tabla anterior en 200 litros de agua y posteriormente inyectar al sistema de riego calibrando el caudal del Venturi entre 300 y 400 litros/hora.

**Cultivos hidropónicos:** Se recomienda utilizar una concentración de 0,2 a 0,5 ml de producto / l de agua de riego.

**Vía inyección o "DRENCH":** En la zona radicular preparar una solución madre disolviendo 20 a 25 l en 200 litros de agua y aplicar semanalmente en la zona radical una dosis de:

2 y 2,5 l/árbol de frutales perennes.

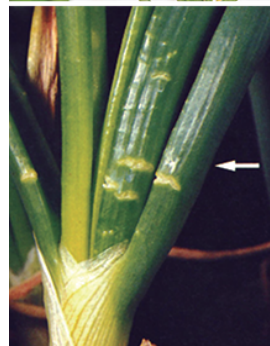
300 - 400 ml/planta en lechosa (papaya).

700 - 900 ml/planta en parchita (maracuyá).

35 - 50 ml/planta en papa, patilla (sandía) melón, tomate, cebolla, pimentón (chile), ají y hortalizas de hoja.

### Beneficios de NutriCathe Calcio-Boro:

- + Aporta nitrógeno, calcio y boro de la forma como la planta lo requiere.
- + El nitrato se asimila inmediatamente y facilita la absorción de calcio.
- + Los nutrientes calcio y boro están presentes en una óptima relación a fin de mejorar el desempeño de ambos elementos.
- + Evita la transpiración excesiva de la planta producida por el uso recurrente de amonio.
- + Su uso previene y corrige la aparición de síntomas de deficiencia como el "culillo" en tomate, pimentón, melón y patilla.
- + Puede ser aplicado simultáneamente con el agua de riego (fertirrigación), al suelo o al sustrato en cultivos protegidos.
- + No contiene elementos tóxicos como cloro y sodio.
- + Es compatible con el uso de otros fertilizantes solubles y agro- químicos de uso común.



Para más información contáctenos a través de:  
consultas@cathequim.com

Formulados y elaborados en la República Bolivariana de Venezuela por:



**Cathequim**.ca

...Aportando Más!